

AutoLock-E-Öffner mit Akustiksignal

Der optionale E-Öffner zum AutoLock-Schloss signalisiert zukünftig per Akustiksignal (Piepston), sobald die Tür geöffnet ist. Serienmäßig erfolgt der Einsatz des E-Öffners mit Akustikfunktion ab KW 22/2009.

Das Akustiksignal kann je nach Kundenwunsch ein- oder ausgeschaltet werden. Dazu gehen Sie folgendermaßen vor:

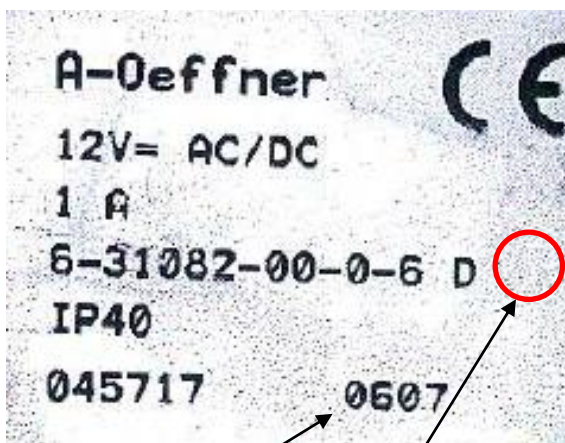
1. Das Schloss muss nach der letzten Betätigung noch **mindestens 10 Sekunden** am Stromnetz sein.
2. Dann muss der Strom für **10 Sekunden unterbrochen** werden.
3. Nach dem Einschalten des Stroms muss der E-Öffner **innerhalb von 10 Sekunden einen Steuerimpuls kleiner 2 Sekunden** bekommen.
4. Nach **weiteren 8 Sekunden** muss ein **zweiter Steuerimpuls größer 10 Sekunden** erfolgen.

Dann ist das Akustiksignal ausgeschaltet.

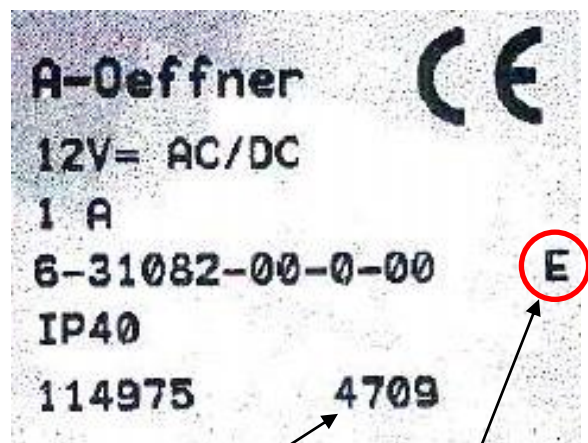
Während des Umschaltens läuft der Motor nicht an.

Das Wiedereinschalten des Akustiksignals funktioniert nach gleichem Prinzip.

Anhand des Typenschildes können Sie erkennen, ob ein AutoLock-E-Öffner mit Akustiksignal ausgestattet ist:



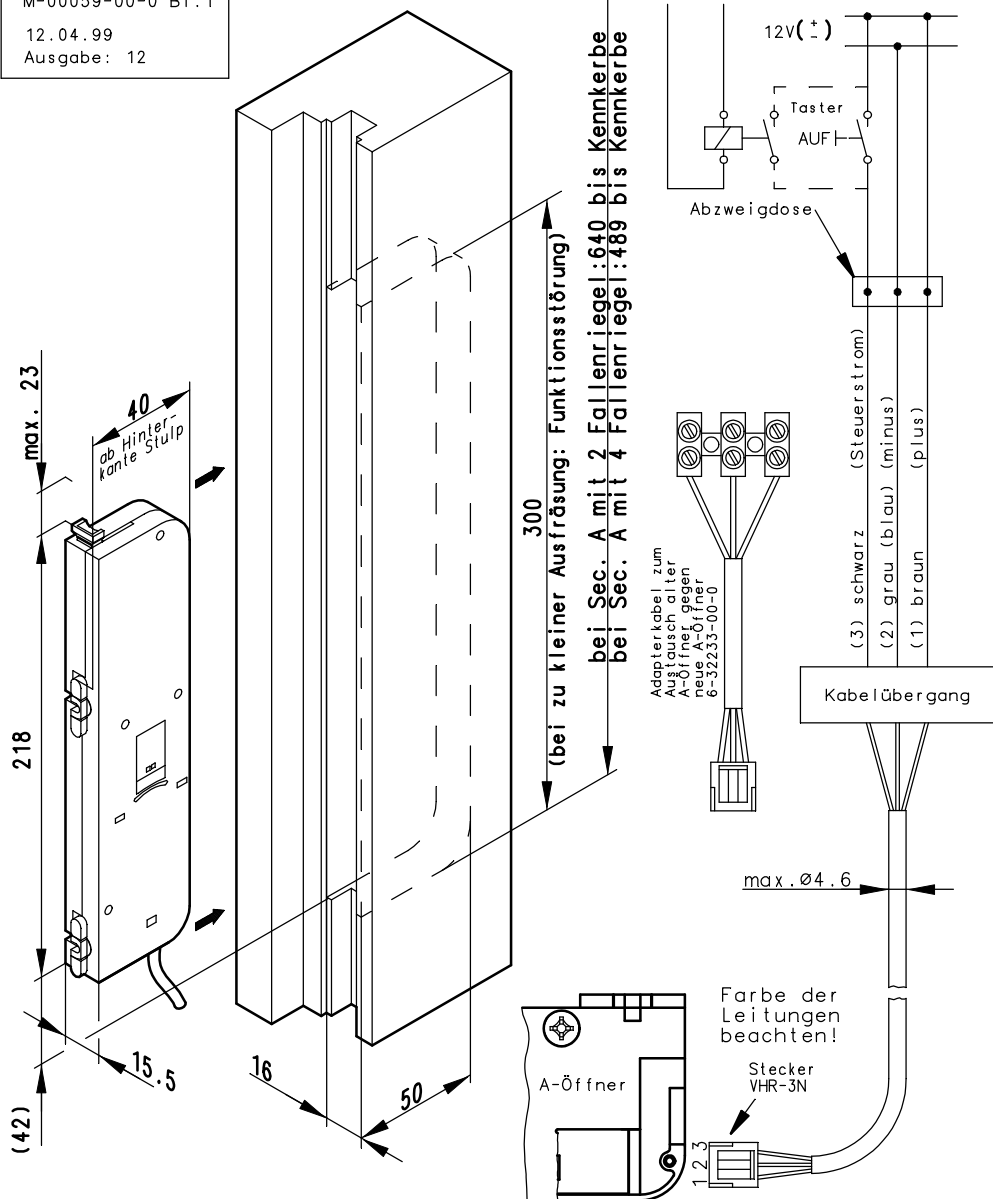
Baujahr
Alt ohne Akustiksignal



Baujahr
Neu mit Akustiksignal mit „E“
Ab KW 22/2009
Teile Nr. 10335490

Abmessungen A-Öffner

Montageanleitung
M-00059-00-0 Bl. 1
12.04.99
Ausgabe: 12



Technische Daten A-Öffner

Die Versorgungsspannung darf nur aus einem Klingeltrafo (Sicherheitstrafo) erfolgen.
Nennspannung

12-18V eff. ~50Hz
oder
12-26V eff.=

Stromaufnahme
Schutzart
Hubkraft

max. 1A
IP40
max. 70N

Bei Verwendung eines A-Öffners in Verbindung mit Secury Comfort muß ein Klingeltrafo (Sicherheitstrafo) mit 2A und 12V verwendet werden.

Der Tongeber kann ausgeschaltet werden. Dazu muss das Schloss nach der letzten Betätigung noch mindestens 10sec. am Stromnetz sein. Dann muss der Strom für 10sec. unterbrochen werden. Nach dem Einschalten des Stroms muss der A-Öffner innerhalb von 10sec. zwei mal einen Steuerimpuls bekommen. 1. Steuerimpuls <2sec. 2. Steuerimpuls >10sec. Dann ist der Tongeber abgeschaltet. Während des Umschaltens läuft der Motor nicht an. Das Wiedereinschalten funktioniert nach gleichem Prinzip.

Achtung:

Es dürfen keine anderen Verbraucher (wie z.B. E-Öffner, Lampe, etc.) parallel zum A-Öffner angeschlossen werden. Wenn ein weiterer Verbraucher benötigt wird, muß ein Relais zwischengeschaltet werden.

Wichtig:

Es darf parallel zum Taster "Auf" auch ein Schalter für "Dauerauf" eingebaut werden (Tagesfallenfunktion). Schaltzeit unbegrenzt.

Anschlußkabel

von A-Öffner bis Abzweigdose:

GU-Anschlußkabel: 6-29531-00-0
(ca. 6m lang mit Stecker und Aderendhülsen)

ab Abzweigdose:

3-adriges Kabel

Außendurchmesser max. 6mm

| | | |
|---------------------|-----------------|---------------------|
| Leitungsquerschnitt | bis 10m Länge: | 0.50mm ² |
| | bis 40m Länge: | 0.75mm ² |
| | bis 50m Länge: | 1.00mm ² |
| | bis 75m Länge: | 1.50mm ² |
| | bis 125m Länge: | 2.50mm ² |

(nicht bei
GU erhältlich)